

Hoofdstuk 1

1.1 Picasa 3

Picasa3 is een foto-organizer van zoekmachinefabrikant Google. Het gratis programma bevat handige functies om uw foto's te beheren, te bewerken en te delen. Picasa heeft een heleboel voordelen. In deze cursus laten we aan de hand van een aantal praktische voorbeelden de belangrijkste functies zien. U leert indelen, bewerken (krassen en vlekken verwijderen, rode ogen corrigeren, bijsnijden, tekst plaatsen), maken (film van uw foto's maken, collages en diavoorstelling), back-ups, albums en cd's maken en uw foto's op het internet delen, waardoor het beheer van uw foto's een stuk leuker wordt!

Het gebruik van Picasa is gratis. Het programma is in veel verschillende talen verkrijgbaar, waaronder Nederlands.

Systeemvereisten

Picasa3 vereist:

Windows XP/Vista of Linux

256 MB RAM

100 MB vrije ruimte op de vaste schijf.

Informatie over Picasa:

Ondersteunde bestandstypen: afbeeldingen: jpg, bmp, gif, png, psd, tif. Films: avi, mpg, wmv, asf, mov (QuickTime). RAW-gegevensbestanden, waaronder camera's van Canon, Nikon, Kodak, Minolta en Pentax.

1.2 Downloaden en installeren

Zet de laptop of computer aan, activeer eventueel uw gebruikersaccount en vul het wachtwoord in.

Open Internet Explorer en surf dan naar <http://picasa.google.nl> en download het installatie programma.

Picasa3 werkt op Windows XP en op Windows Vista.

Wanneer u op downloaden hebt geklikt, verschijnt er een venster dat het downloaden automatisch gaat gebeuren. Eventueel kan er bovenin een geel pop-up venster verschijnen dat het downloaden wordt geblokkeerd; klik hierop en activeer 'Bestand downloaden'.

Kiest u voor 'Uitvoeren', dan zal het installatieprogramma vanzelf starten.

U krijgt een beveiligingswaarschuwing, klik op 'Uitvoeren'.

Vervolgens krijgt u een venster te zien met een 'Licentie Overeenkomst', deze moet u accepteren.

Dan wordt er gevraagd in welke map het programma opgeslagen moet worden, standaard is dat de C-schijf en de map Programma's, het ziet er zo uit:

Bij Windows XP en Vista: C:\Program Files\Google\Picasa3,

Bent u het er mee eens, klik dan op Installeren.

Tijdens de installatie krijgt u een aantal vragen:

Wilt u een snelkoppeling op bureaublad?

Wilt u een snelkoppeling aan snelstarten toevoegen?

Wilt u het programma direct opstarten?

Wilt u Google gebruiken als zoekmachine bij Internet Explorer?

Start Picasa3.

Vul deze vragen naar behoefte in.

Wanneer u alles voor uzelf hebt beantwoord kunnen we verder gaan. *Wij hebben gekozen voor alleen een snelkoppeling op het bureaublad.* Klik op voltooiën. Sluit het venster van Internet Explorer.

Dan komt de vraag voor de configuratie van fotoviewer, hiermee kunt u ook al uw foto's bekijken.

U moet hier aangeven of u de Picasa fotoviewer als standaardviewer wilt gebruiken. U geeft ook op voor welke bestandstypen, nl: .jpg, .tif of .tiff, .bmp, .gif (animatie), .png, .tga, en de raw formaten.

Indien u al de Windows Fotogalerie gebruikt, stel ik voor om de Picasa fotoviewer niet te gebruiken. U kunt hem later altijd nog aan en uit zetten door in Picasa 3 te klikken op: 'Extra' → 'Fotoviewer configureren'.



1.3 Picasa opstarten en instellen

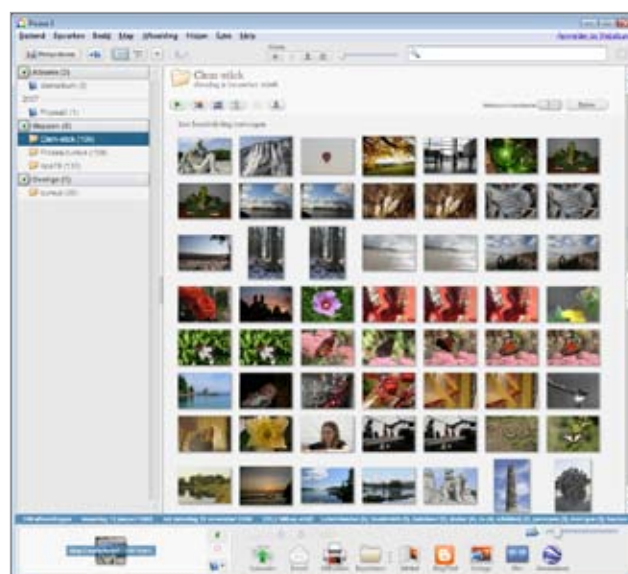
Foto's eerste keer toevoegen en beheren.

Klik op de snelkoppeling op het bureaublad om Picasa voor de eerste keer te starten.

De volgende vraag die u krijgt, is of er gescand mag worden naar afbeeldingen (en filmpjes) op uw computer. Picasa zal in al uw mappen zoeken naar afbeeldingen. De afbeeldingen worden niet verplaatst, alleen geïndexeerd. Elke map en eventuele submappen worden in de 'Bibliotheek' getoond. We raden aan om alleen 'Afbeeldingen en documenten' te laten scannen.

Geef toestemming tot scannen door te klikken op 'Doorgaan'. De 'Bibliotheek' opent. Links op de afbeelding ziet u de gescande mappen, deze zijn gesorteerd op aanmaak datum, afhankelijk van de weergaveinstellingen.

Het getal achter de naam geeft aan hoeveel foto's de betreffende map bevat. Wanneer



u nu op een map klikt, ziet u de inhoud verschijnen op het rechtervlak. De afbeelding die u hierboven ziet is de 'Bibliotheekweergave'.

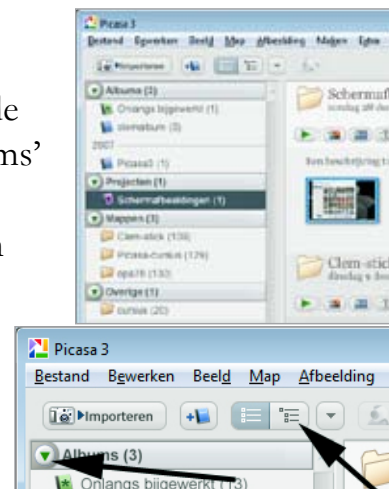
Biliotheek weergave: Mapstructuur - Boomstructuur

Aan de linkerzijde zijn de mappen te zien in 'Mapstructuur' of 'Boomstructuur'.

In 'Mapstructuur' zijn 'Albums' en 'Mappen' en later eventueel de 'Projecten', 'Overige', 'Geëxporteerde afbeeldingen', 'Web Albums' en 'Gedownloade albums' te zien.

Voor het overzicht willen we dit nu gezamenlijk even instellen in 'Boomstructuur'. Klik hiervoor op de derde knop rechts van de knop 'Importeren'. Indien de mappen verdwijnen klikt u nog op het linker rode pijltje naast 'Mappen' (was eerst groen).

In het rechtervlak in Picasa ziet u de verschillende foto's uit die map als kleine miniatures getoond. Dit overzicht heet in Picasa de bibliotheekweergave.



Nieuwe mappen doorzoeken

U kunt Picasa op elk gewenst moment mappen laten doorzoeken met behulp van de optie 'Map aan Picasa toevoegen' in het menu 'Bestand'. Hierdoor opent het venster 'Mappenbeheer'.

Ga naar Bestand → 'Map aan Picasa toevoegen', klik hierop.

Het venster Mappenbeheer opent.

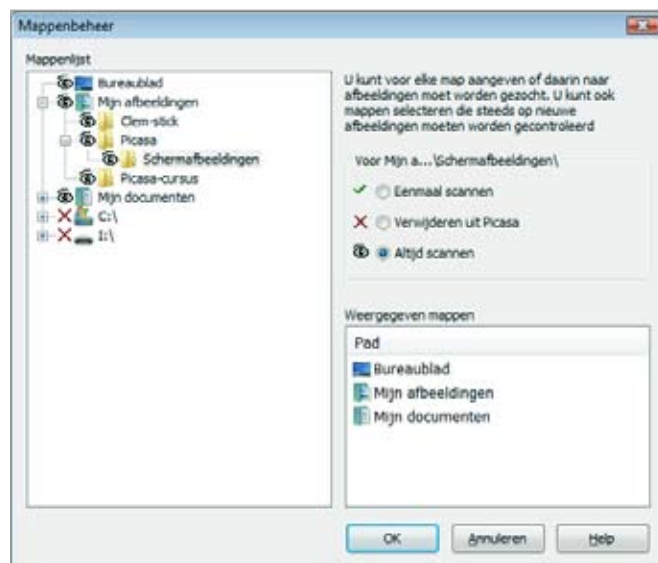
In de linkerkolom ziet u de Mappenlijst en aan de rechterkant de mappen die afzonderlijk gescand worden. De rechterkolom is de duidelijkste indicatie wat er geïndexeerd wordt.

De map aan de linkerzijde die een lichtgrijze/blauwe achtergrondkleur heeft, is nu geselecteerd, ziet u dit niet, klik dan aan de rechterkant bij 'Pad' eens op 'Mijn afbeeldingen'.

U kunt dan aan de rechterkant kiezen uit de volgende opties:

- Eenmaal scannen (nieuw toegevoegde foto's worden niet geïndexeerd)
- Verwijderen uit Picasa
- Altijd scannen

Hier kunt u aangeven welke mappen doorzocht moeten worden. Via hetzelfde menu kunt u ook reeds toegevoegde mappen verwijderen uit het overzicht. Selecteer in dat geval de gewenste map en kies voor de optie 'Verwijderen uit Picasa'. Is er een map hier in het beheer wel te zien, maar niet in het programma Picasa, dan is er nog geen afbeelding in geplaatst, of de afbeeldingen zijn te klein. Zie: tips.



Note: de naam 'Map aan Picasa toevoegen' vinden we een beetje ongelukkig gekozen. 'Map indexeren in Picasa' was beter geweest.

Voorbeeld:

Klik in de Mappenlijst links op →Mijn afbeeldingen→Bloemen (of een andere map).

U ziet hiervoor een oog staan, dit is een zogenaamde Watched folder, dit betekent dat de inhoud van deze map automatisch wordt bijgewerkt wanneer er meer foto's in die map worden geplaatst.

Map verwijderen uit Picasa (dus niet meer Indexeren)

Klik nu bij de opties op: 'Verwijderen uit Picasa', u ziet een kruisje verschijnen voor de map. Klik op 'OK', u krijgt een waarschuwing dat alle nieuwe, in deze map geplaatste foto's niet geïndexeerd worden. Klik op 'Ja' en weer op 'Oke'.

De geselecteerde map is nu verwijderd uit het overzicht van de gescande mappen; kijk maar in de 'Bibliotheek' links.

Map weer toevoegen aan Picasa

Kies nu eens een andere weg, via: Extra → Mappenbeheer.

Selecteer de map weer, zorg er voor dat het oogje er weer voor komt (Altijd scannen), klik weer op 'OK' en Picasa scant de betreffende map weer op alle foto's. In de 'Bibliotheek' is de map weer te zien.

1.4 Diverse Tips

Verwijderen en verplaatsen

Let op: als u een foto uit een **map** verwijderd, dan wordt deze ook echt van uw harde schijf verwijderd en in de 'Prullenbak' geplaatst. En wanneer u een foto uit een fotomap naar een andere fotomap sleept, dan wordt het bestand ook echt op uw computer verplaatst!

Verschil tussen een Map en een Album

Een 'Map' is te zien in 'Verkenner'. Een 'Album' is virtueel, d.w.z. alleen te zien in Picasa. Een album is te gebruiken om een verzameling van foto's te maken over een bepaald onderwerp, bijv een feest of een cadeau-cd.

De grootte van de miniaturen in Bibliotheekweergave veranderen

De grootte van de miniaturen in het rechterscherf is op twee manieren aan te passen:

- door in het menu → Beeld → kleine miniaturen te kiezen (of → Beeld → normale miniaturen)
- door met de knop van de schuifbalk, rechts onderin te schuiven; hierdoor vergroten of verkleinen de miniaturen zich.